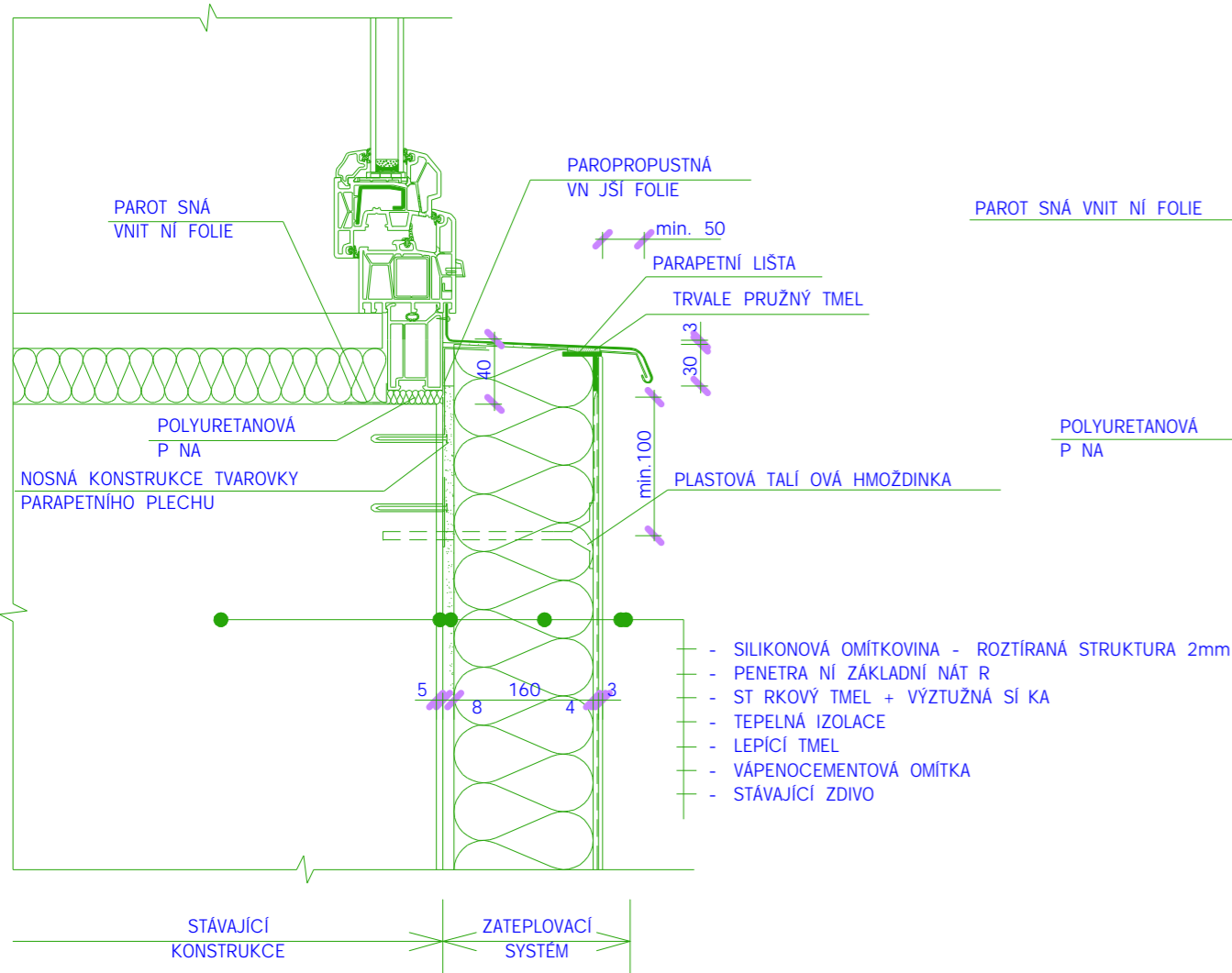
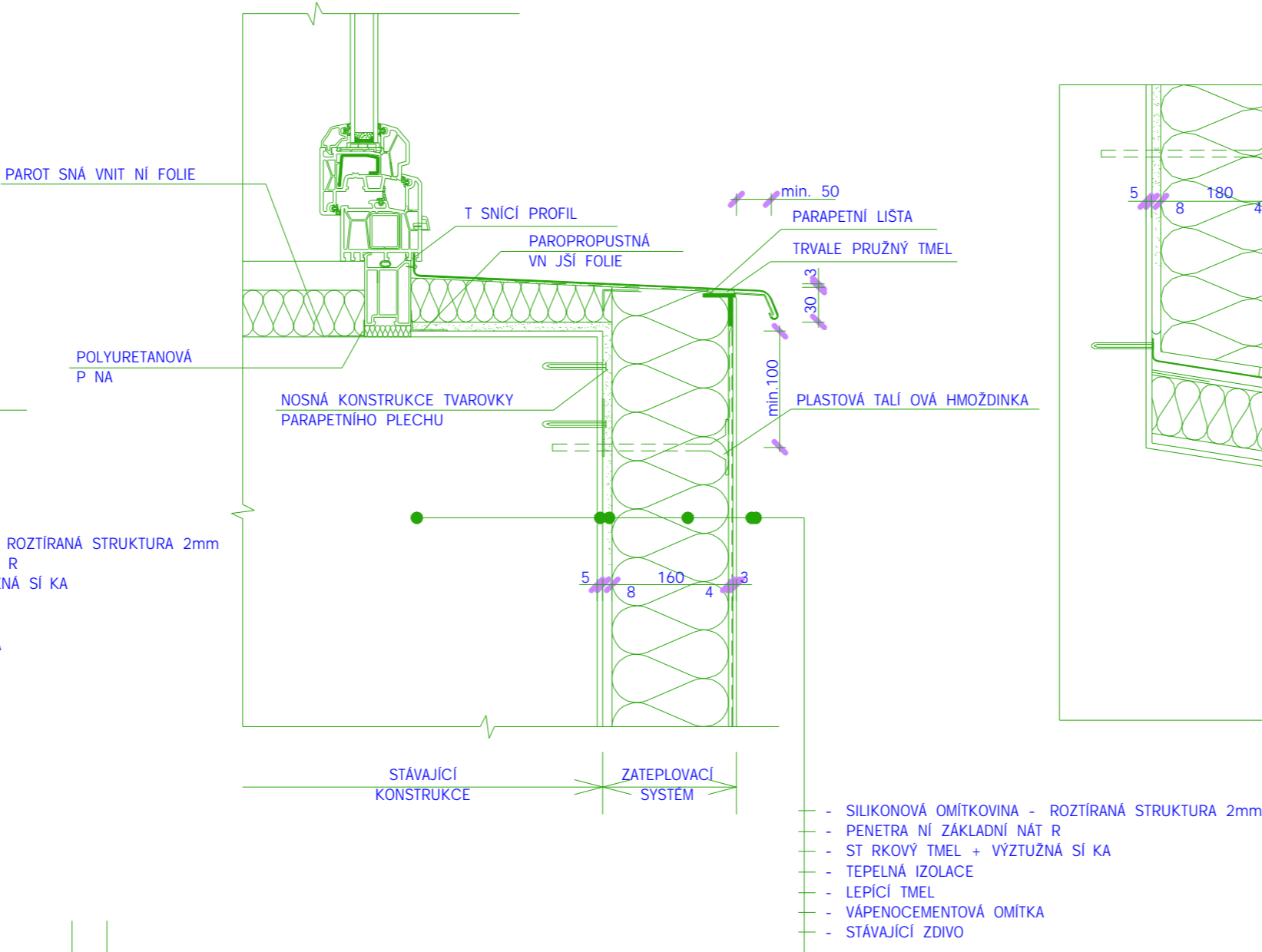


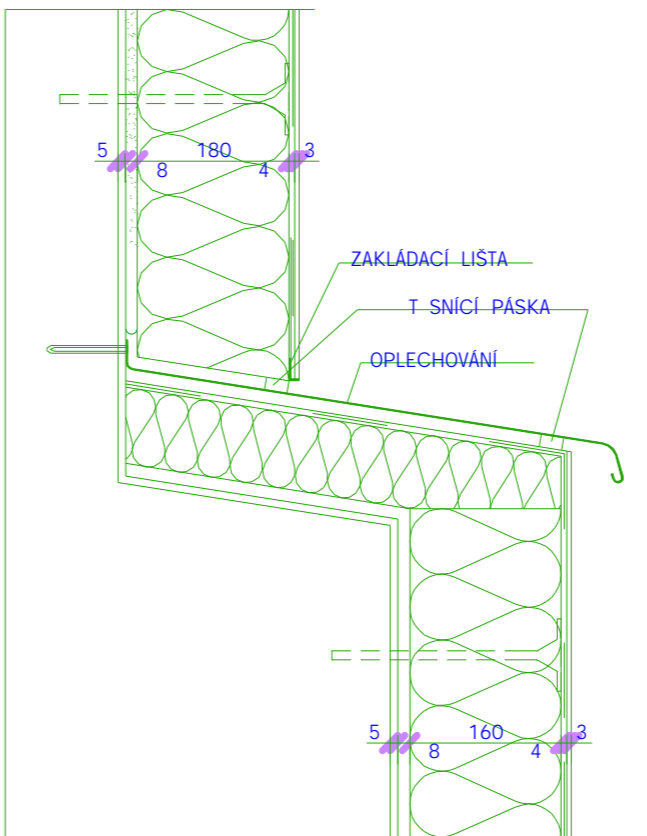
SVISLÝ EZ PARAPETEM



SVISLÝ EZ PARAPETEM



SVISLÝ EZ ÍMSOU



DETAIL UKON ENÍ ATIKY (EZ)

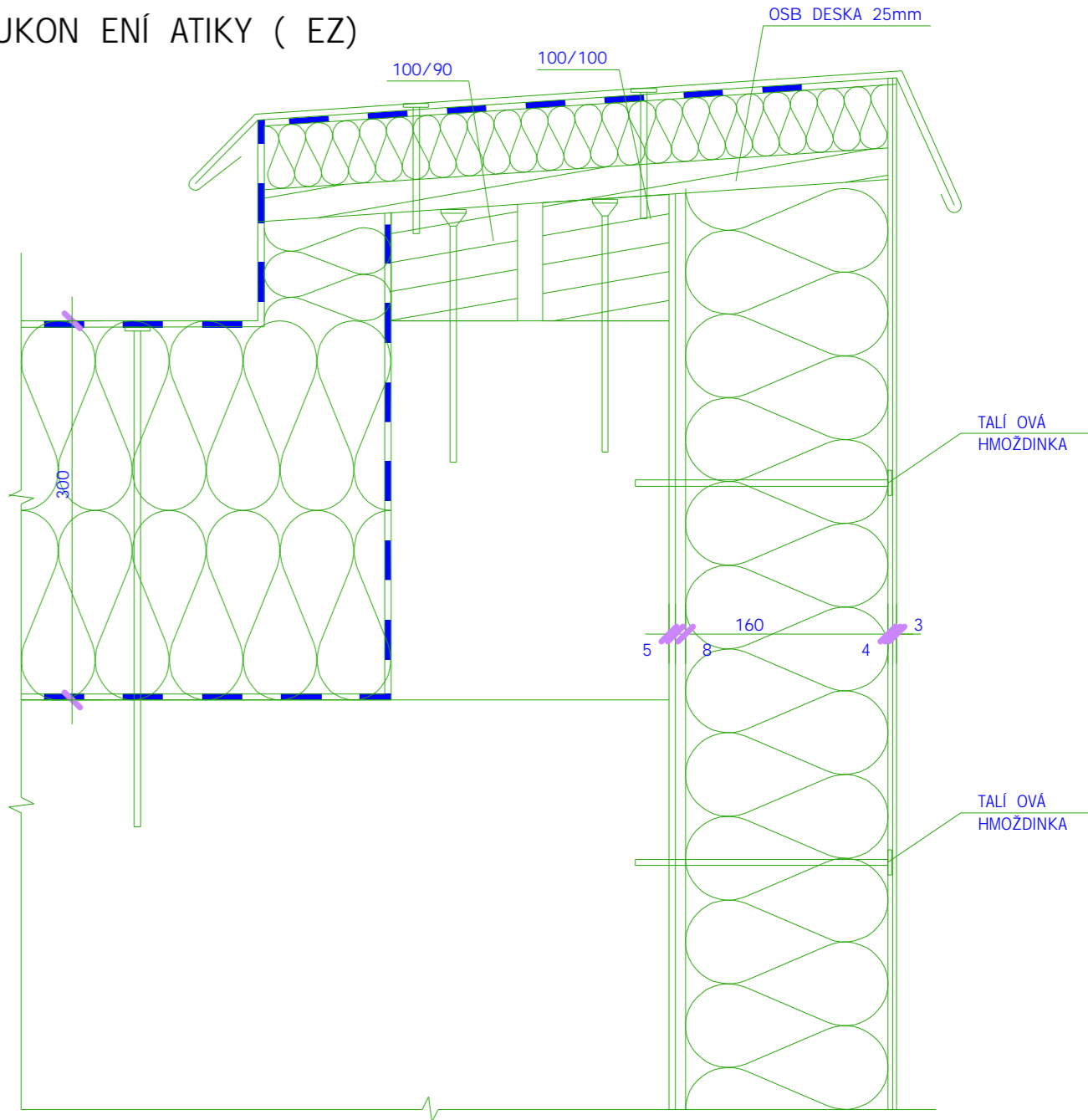
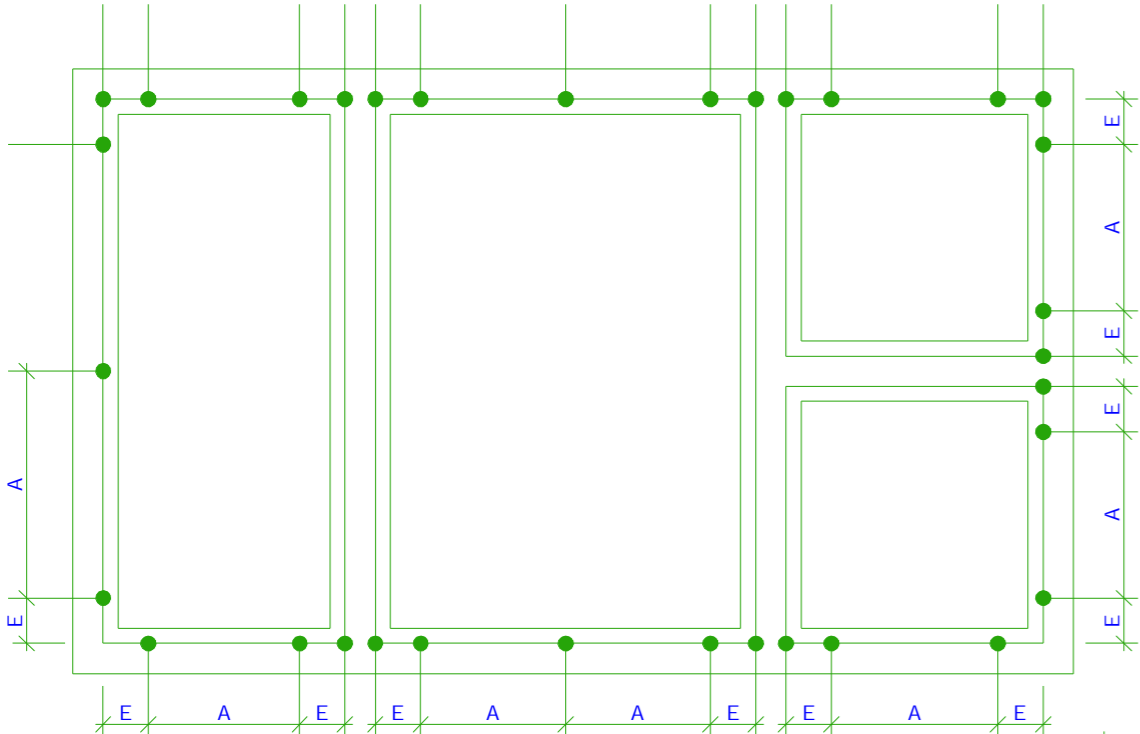


SCHÉMA KOTVÍCÍCH PRVK



LEGENDA

ROZMÍST NÍ KOTVICÍCH PRVK DLE TNI 74 6077 OKNA A VN JŠÍ DVE E - POŽADAVKY NA ZABUDOVÁNÍ

A - VZDÁLENOST KOTVICÍCH PRVK MAX 700mm PRO PLASTOVÁ OKNA

MAX 800mm PRO KOVOVÁ OKNA

MAX 800mm PRO D EV NÁ OKNA

E - VZDÁLENOST OD VNIT NÍHO ROHU RÁMU A SLOUPKU CCA 150mm, PRO PLASTOVÉ BAREVNÉ PROFILY CCA 250mm

TYP KOTVÍCÍCH PRVK A JEJICH ROZMÍST NÍ BUDE UP ESN NO PO PROVEDENÍ TRHACÍCH ZKOUŠEK

KONSTRUKCE STÁVAJÍCÍHO OBVODOVÉHO PLÁŠT ZAKRESLENA POUZE ORIENTA N A SCHEMATICKY

ZATEPLOVACÍ SYSTÉM BUDE DODÁN A EŠEN JAKO SYSTÉM ETICS V ETN PROVEDENÍ
KONSTRUK NÍCH DETAIL A NÁVAZNOSTÍ S RESPEKTOVÁNÍM TECHNICKÝCH POKYN ETAG (014,004, atd.)!

VED.PROJEKTANT	PROJEKTANT	KONTROLOVAL	ING. ZDEN K DOBIÁŠ JASELSKÁ 222, KOLÍN II 280 02 KOLÍN 2	
Ing.Zden k Dobiáš	Ing.Zden k Dobiáš	Ing.Zden k Dobiáš		
INVESTOR:	M STO KOLÍN, KARLOVO NĀM STÍ 78		Formát	3 A4
MÍSTO STAVBY:	CHEL ICKÉHO 1299, KOLÍN V, 280 02		Stupe	DPS, DVD
AKCE: ZLEPŠENÍ TEPELN TECHNICKÉHO STAVU BUDOVY MŠ CHEL ICKÉHO V KOLÍN 5 D.1.1. - ARCHITEKTONICKO-STAVEBNÍ EŠENÍ			Datum	09/2013- R1
			Zakázka	13 094
			M ítko:	Výkres .:
VZOROVÉ DETAILS ETICS, KOTVENÍ VÝPLNÍ			1:5	11